



11.

Arbeitsschirme Arbeitszelte Schweißerschutzvorhänge

*welding umbrellas
welding tents
protective curtains*

Arbeitsschirme *welding umbrellas*

Arbeitsschirme + Zubehör
protective umbrellas

11. 2 / 11. 3

Arbeitszelte *welding tents*

Pop-Up Zelte
pop-up tents

11. 4

Kabellötzelte
welding tents

11. 5

Arbeitszelte
working tents

11. 5

Schweißerschutzvorhänge *protective curtains*

TransLux Schweißer- und Roboterschutz
TransLux welders and robots protection

11. 6 / 11. 7

Mobile Stellwände
movable protective walls

11. 8

Schweißerschutzvorhänge
nach DIN EN 1598 / ISO 25980
*welding curtains according
to specification DIN EN 1598 / ISO 25980*

11. 9

Streifenschutzvorhänge
strip curtains

11. 10

Lamellenschutzvorhänge
laminar protective curtains

11. 10

Gewebe-Schweißervorhänge
welding curtains
aus Bauwollsegeltuch, *canvas*
aus RIMAG-Glasgewebe, *glass fabric*

11. 11

11. 11

Montagesysteme für C-Profil
installation systems for C-profile

11. 12 / 11. 13

Montagesysteme für 1"-Rohr
installation systems for 1"-tube

11. 14



**Arbeitsschirm, working umbrella****Größe 1, size 1, Ø 200 cm**

Gestell aus Stahlrohr 27/30 mm, mit Knicker, Streben massiv, Farbe weiss, pulverbeschichtet.

Bezug aus Baumwollgewebe ca. 220 g/m², Farbe olivgrün, wasserabweisend und fäulnishemmend imprägniert.

Frame made of steel tube 27/30 mm, massive aspiration, white colour, powder coated.

Cover in cotton fabric 220 g/m², colour olive green, water-repellent and impregnated mold resistant

olivgrün, green

Best.-Nr. 93000**Arbeitsschirm, working umbrella****Größe 2, size 2, Ø 250 cm, leichte Ausführung, light version**

Alugestell, Stockstärke 35/38 mm, Paragon-M-Streben, Gestellfarbe Alu glänzend.

Bezug aus Baumwollgewebe ca. 350 g/m², Farbe olivgrün, wasserdruckbeständig, fäulnishemmend und schwer entflammbar imprägniert.

Frame made of aluminium pipe 35/38 mm, paragon M struts, colour gloss.

Cover in cotton fabric 350 g/m², colour olive green, water pressure resistant, mold resistant and fire-retardant impregnated

olivgrün, green

Best.-Nr. 93120

Arbeitsschirm, working umbrella

Größe 2, size 2, Ø 250 cm

sehr stabile Ausführung aus Alurohr, Stockstärke 38/42 mm, Alu-Vierkant-Streben, Gestellfarbe Alu glänzend.

Bezug aus Baumwollgewebe ca. 350 g/m², Farbe olivgrün, wasserdruckbeständig, fäulnishemmend und schwer entflammbar imprägniert.

Very solid construction of aluminium pipe 38/42 mm, square aluminium struts, aluminium frame colour gloss.

Cover from cotton fabric 350 g/m², colour olive green, water pressure resistant, mold resistant and flame retardant impregnated.

oliv-grün, green

Best.-Nr. 93100

gelb, yellow

Best.-Nr. 93101



Arbeitsschirm, working umbrella

Größe 3, size 3, Ø 300 cm

sehr stabile Ausführung aus Alurohr, Stockstärke 38/42 mm, Alu-Vierkant-Streben, Gestellfarbe Alu glänzend.

Bezug aus Baumwollgewebe ca. 350 g/m², Farbe olivgrün, wasserdruckbeständig, fäulnishemmend und schwer entflammbar imprägniert.

Very solid construction of aluminium pipe 38/42 mm, square aluminium struts, aluminium frame colour gloss.

Cover from cotton fabric 350 g/m², colour olive green, water pressure resistant, mold resistant and flame retardant impregnated.

oliv-grün, green

Best.-Nr. 93200



Zubehör für Arbeitsschirme, accessories for protective umbrellas

Schirmhülle, case for working umbrella

für Größe 1, for size 1

für Größe 2+3, for sizes 2+3x

Best.-Nr. 93010

Best.-Nr. 93110

Erdspießständer, ground tube base

verzinkt, zum Eindrücken ins Erdreich, galvanized

für Größen 1+2 leichte Ausführung, for sizes 1+2 light version

für Größen 2+3 stabile Ausführung, for sizes 2+3 solid construction

Best.-Nr. 93240

Best.-Nr. 93245

Stockunterteil als Ersatzteil, lower tube as spare part

mit Feststellvorrichtung, with fixing-device

für Größen 1+2 leichte Ausführung, for sizes 1+2 light version

für Größen 2+3 stabile Ausführung, for sizes 2+3 solid construction

Best.-Nr. 93246

Best.-Nr. 93247

Abspannleinen + Häringe, fitting line + tenter hook

für alle Größen

1 Satz bestehend aus 3 Abspannleinen und 3 Häringen

for all sizes

1 set consisting of 3 fitting lines and 3 tenter hooks

Best.-Nr. 93220



Pop-Up Zelte, pop-up tents**Pop-Up Zelt, pop-up tent**

Unsere Pop-Up Zelte bieten Witterungsschutz vor jeglichen Arbeiten und Montagen im Außenbereich mit höchstem Aufbaukomfort. Standardmäßig in einer Tasche verpackt und durch das geringe Gewicht sehr leicht zu transportieren. Das Zelt lässt sich innerhalb von wenigen Sekunden von nur einer Person auf- und abbauen.

Our pop-up tents offer weather protection from any work and installations in the outdoor area with the highest building comfort. By default, wrapped in a bag and very easy to transport by the low weight. The tent can be within a few seconds by just one person to assemble and disassemble.

Konstruktion, construction

- Gerüst aus Fiberglas, fest mit dem Gewebe verbunden
- beidseitig beschichtetes PVC Gewebe, ca. 600 g/m²
- Giebel in der Mitte geteilt, besondere Eckverstärkung, rote Spritzschutzschürze
- in den Varianten Spitzzelt oder Steilwandzelt

scaffold made of fiberglass, firmly attached to the fabric, double coated PVC fabric, 600 g/m², gable divided down the middle, special corner enhancer; red splash apron, in the variants pointed tent or headwall tent.

**Vorteile, advantage**

- schneller Aufbau von nur einer Person in wenigen Sekunden
- durch feste Verbindung von Gerüst und Gewebe gehen keine Teile verloren
- sehr geringes Gewicht für einfachen Transport
- langlebig und robust durch hochwertiges Gewebe und Verstärkungen
- hohe Sicherheit durch Sicherheitsstreifen rot/weiß ringsum
- schwer entflammbar nach DIN 4102 B1

quick assembly by one person in a few seconds, go no parts lost by firm connection of frame and fabric, very light weight for easy transportation, durable and robust thanks to high-quality fabric and reinforcements, high security through safety strips red / white, flame retardant to DIN 4102 B1.

**Pop-Up „Spitzzelt“, pointed tent**

L 250 x B 200 x H 190 cm, 13,5 kg

Best.-Nr. 93273

**Pop-Up „Steilwandzelt“, headwall tent**

L 180 x B 180 x H 200 cm, 13,5 kg

Best.-Nr. 93274

L 180 x B 250 x H 200 cm, 16,0 kg

Best.-Nr. 93275



Weitere Abmessungen auf Anfrage lieferbar.

Other dimensions available on request.

Kabellötzelte, *welding tents*

Zelthaut aus PVC-beschichtetem Polyestergewebe, weiß, schwer entflammbar nach DIN 4102 B1, Gestänge aus Stahlrohr 28 x 1,5 mm, galvanisch verzinkt und silberpassiviert, zusammenlegbar, Zelt mit Schlingen und Knebel verschließbar, Rückhalter für die Giebelhälften, Warnstreifen, angeschnittener Bodenstreifen und Bindebänder zur Befestigung am Gestänge

white tent, polyester fabric, PVC-coated, frame: steel tubes, galvanized

**Größe, size 1**

L 200 x B 200 x H 200 cm, 29 kg **Best.-Nr. 93251**

Größe, size 2

L 250 x B 250 x H 190 cm, 34 kg **Best.-Nr. 93252**

Größe, size 3

L 300 x B 250 x H 190 cm, 40,5 kg **Best.-Nr. 93253**

Zubehör, accessories

Packsack-Garnitur für
Zelthaut und Gestänge

set of bags for canvasset and linkage

Best.-Nr. 93254

**Arbeitszelte**, *working tents*

Zelthaut aus PVC-beschichtetem Polyestergewebe, weiß, schwer entflammbar nach DIN 4102 B1, Gestänge aus Stahlrohr 32 x 1,5 mm, galvanisch verzinkt und silberpassiviert, zusammenlegbar, Zelt mit Schnallen und Strippen seitlich verschließbar, verstärkte First- und Traufedcken, gesamte Giebelbreite aufrollbar, mit Warnstreifen, angeschnittener Bodenstreifen

polyester fabric, PVC-coated, frame: steel tubes, galvanized

**Größe, size 1**

L 200 x B 200 x H 210 cm,
Seitenhöhe 165 cm, 38 kg **Best.-Nr. 93331**

Größe, size 2

L 300 x B 200 x H 210 cm,
Seitenhöhe 165 cm, 48 kg **Best.-Nr. 93332**

Größe, size 3

L 450 x B 200 x H 210 cm,
Seitenhöhe 165 cm, 62 kg **Best.-Nr. 93333**

Zubehör, accessories

Packsack-Garnitur für
Zelthaut und Gestänge

set of bags for canvasset and linkage

Best.-Nr. 93254





TransLux Schweißer- und Roboterschutzscheiben

TransLux Schweißer- und Roboterschutzscheiben werden vor allem bei der Maschinen-, Apparate- und Anlagenverglasung verwendet und dienen als Sicht- und Schweißerschutz sowie als Trennelement zwischen Produktionsbereichen. Sicherheitsverglasungen aus Polycarbonat schützen Maschinenbediener vor Spänen, Kühl- und Schmiermittel sowie Benzin und Ölen. Stoß- und Pralleinwirkungen werden ebenfalls abgefangen.

TransLux welders and robots protection plates are excellent for viewing windows in robotic and general machinery areas and also as partitioning around and between production areas. In addition to high impact protection the polycarbonate material also protects the machine operator against impact from flying particles and also splashes from liquids such as coolants, lubricants, petrol and oils.

Polycarbonat ist ein äußerst schlagzäher Kunststoff mit einem breiten thermischen Einsatzbereich und sehr guten optischen Eigenschaften. Er eignet sich hervorragend für Sichtverkleidungen im industriellen Umfeld dank seiner Kombination von höchster Schlagzähigkeit, hoher Flexibilität und optischer Transparenz.

Polycarbonate is an extremely high impact resisting material; it also has a broad thermal application range and exceptional optical qualities. It is the ideal solution for viewing screens on the shop floor due to its impact resistance, high flexibility and visual transparency.

TransLux Schutzscheibe, protection plate

aus Polycarbonat 3 mm stark, optimal zur Abschirmung von Schweißrobotern, speziell auch in Verbindung mit Lichtschranken.

Wirkt lärmindernd, als Windschutz, sehr hohe Schlagfestigkeit, hohe Zähigkeit, beständig gegen Benzin, Öle und Fette, Temperaturbereich von -40°C bis +115°C, gute elektrische Isoliereigenschaften, zuschneidbar mit Schlagschere, Stich- und Kreissäge.

Made from 3 mm thick polycarbonate, ideal for shielding welding robots, especially in connection with light barriers.

Noise reducing, as a windbreak, very high impact strength, high toughness, resistant to petrol, oil and grease, temperature range from -40°C to +115°C, good electrical insulation properties, can be cut with shears, jigsaws and circular saw.

dunkelgrün (T75), *darkgreen*

2500 x 1250 x 3 mm

Best.-Nr. 94313

1250 x 1250 x 3 mm

Best.-Nr. 94314

Sondergröße, *special size*

Best.-Nr. 94315

rotorange (T40), *orange*

2500 x 1250 x 3 mm

Best.-Nr. 94316

1250 x 1250 x 3 mm

Best.-Nr. 94317

Sondergröße, *special size*

Best.-Nr. 94318

**Nicht einsetzbar als Scheibe
in Helmen oder Handschilden!**

It is not allowed to use TransLux as protective plate in welding helmets or shields!

Die TransLux Schutzscheiben werden in Konstruktionen aus eigener Anfertigung verbaut oder als fahrbare Schutzwand verwendet.

The TransLux protection plates are installed in constructions from your own production or as a mobile protective wall.

**TransLux fahrbare Schutzwand, mobile protective wall**

Diese Schutzwand ist schnell dort platziert, wo sie gegen Schweißstrahlung, Schmutz, Funken und Spritzer schützen soll.

This protective wall is quickly placed where it is intended to protect against welding radiation, dirt, sparks and splashes

Stahlrahmen, geschweißt, silber pulverbeschichtet, mit Aluminiumprofilen fixiert, Fahrgestell 720 mm tief, mit 4 Lenkrollen, davon 2 gebremst.

Steel frame, welded, powder coated silver; fixed with aluminum profiles, frame 720 mm deep, with 4 swivel castors, 2 of them with brakes

H 1890 mm x B 1335 mm

Bodenfreiheit,
ground clearance 165 mm

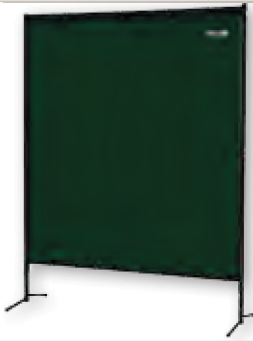
auf Anfrage, on demand

Sondergröße, *special size*

auf Anfrage, on demand



Mobile Stellwände, *movable protective walls*



Gestellwand, screen

einteilige Schutzwand, komplett mit Vorhang und Gestell, Rahmen matt schwarz lackiert, Maße B 1455 mm x H 1870 mm, Bodenfreiheit ca. 205 mm

single panel screen with curtain, width 1455 mm, height 1870 mm, ground clearance about 205 mm

dunkelgrün *dark green*
orange *orange*

Best.-Nr. 94630
Best.-Nr. 94639

Ersatzvorhang, spare curtain

dunkelgrün *dark green*
orange *orange*

Best.-Nr. 946301
Best.-Nr. 946302



1-teilige Stellwand, single panel screen

einfache Stahlkonstruktion, **feststehend, ohne Rollen**, Stahlrahmen schwarz, Maße B 1980 mm x H 1950 mm

without wheels, framework black, width 1980 x height 1950 mm

komplett mit **4 Streifenvorhängen**, Maße B 1950 mm x H 1700 mm

completely with 4 strip curtains, width 1950 mm x height 1700 mm

dunkelgrün *dark green*
orange *orange*

Best.-Nr. 94707
Best.-Nr. 94708

komplett mit **2 Vorhängen** Maße B 1300 x H 1600 mm, inkl. 14 Haken

completely with 2 curtains, width 1300 mm x height 1600 mm, incl. 14 hooks

dunkelgrün *dark green*
orange *orange*

Best.-Nr. 94711
Best.-Nr. 94712



1-teilige Stellwand, single panel screen

komplett mit **2 Vorhängen** 1300 mm breit und 1800 mm lang, mit seitlichen Druckknöpfen, inkl. 14 Haken, Rahmen blau kunststoffbeschichtet, Maße B 2100 x H 1950 mm, Bodenfreiheit ca. 150 mm

with 2 curtains, width 1300 mm, length 1800 mm, with side push buttons, incl. 14 hooks, width 2100 mm x height 1950 mm, ground clearance 150 mm

stabile Stahlkonstruktion, **fahrbar, mit Rollen, mobile, with wheels**

dunkelgrün *dark green*
orange *orange*

Best.-Nr. 94715
Best.-Nr. 94716



3-teilige Stellwand, 3-panel cabin screen

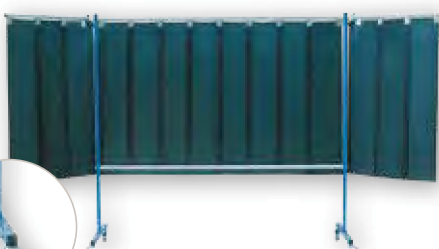
mit 2 Schwenkarmen mit je 800 mm, komplett mit **4 Vorhängen**, 1300 mm breit und 1800 mm lang, mit seitlichen Druckknöpfen, inkl. 28 Haken, Rahmen blau kunststoffbeschichtet, Maße B 2100 x H 1950 mm, Bodenfreiheit 150 mm

with two swivel arms 800 mm, complete with 4 curtains, width 1300 x length 1800 mm, with side push buttons, incl. 28 hooks, framework blue plastic coated, width 2100 mm x height 1950 mm, ground clearance 150 mm

stabile Stahlkonstruktion, **fahrbar, mit Rollen, mobile, with wheels**

dunkelgrün *dark green*
orange *orange*

Best.-Nr. 94717
Best.-Nr. 94718



3-teilige Stellwand mit Lamellen, 3-panel laminar protective wall, mobile

mit Schwenkarmen 800 mm breit, inkl. **16 Lamellen** 300 mm breit, 2 mm stark, 1600 mm lang, mit Metallschwingschellen, Gesamtbreite 3700 mm

with 2 swivel arms 800 mm, incl. 16 welding lamella 300 mm wide, 2 mm thick, 1600 mm long, with swing clamps, width 3700 mm

dunkelgrün *dark green*
orange *orange*

Best.-Nr. 94721
Best.-Nr. 94722

Schweißervorhang dunkelgrün, welding curtain, dark green

für Lichtbogenschweißverfahren, 0,4 mm dick, **rundum gesäumt**,
Oberkante mit 7 verstärkten Ringösen, seitlich eingeschweißte Druckknöpfe
zum Aneinanderreihen mehrerer Vorhänge, ohne Haken, Breite 1300 mm

*for arc welding, 0,4 mm thick, all sides tearresistant seams, upper end 7 reinforced plastic eyes,
press buttons welded on sides for hanging several curtains in row, without hooks, width 1300 mm*

Höhe, *height*: 1600 mm
1800 mm
2000 mm
2200 mm
2400 mm
3000 mm

Best.-Nr. 94760
Best.-Nr. 94761
Best.-Nr. 94762
Best.-Nr. 94763
Best.-Nr. 94764
Best.-Nr. 94765

**Schweißervorhang orange, welding curtain, orange**

für alle Schweißverfahren, 0,4 mm dick, **rundum gesäumt**,
Oberkante mit 7 verstärkten Ringösen, seitlich eingeschweißte Druckknöpfe
zum Aneinanderreihen mehrerer Vorhänge, ohne Haken, Breite 1300 mm

*for all welding processes, 0,4 mm thick, all sides tearresistant seams, upper end 7 reinforced plastic
eyes, press buttons welded on sides for hanging several curtains in row, without hooks, width 1300 mm*

Höhe, *height*: 1600 mm
1800 mm
2000 mm
2200 mm
2400 mm
3000 mm

Best.-Nr. 94740
Best.-Nr. 94741
Best.-Nr. 94742
Best.-Nr. 94743
Best.-Nr. 94744
Best.-Nr. 94745

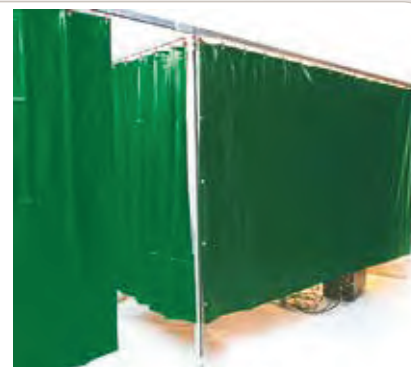
**Schweißervorhang eurogrün, welding curtain, eurogreen**

für alle Schweißverfahren, 0,4 mm dick, **rundum gesäumt**,
Oberkante mit 7 verstärkten Ringösen, seitlich eingeschweißte Druckknöpfe
zum Aneinanderreihen mehrerer Vorhänge, ohne Haken, Breite 1300 mm

*for all welding processes, 0,4 mm thick, all sides tearresistant seams, upper end 7 reinforced plastic
eyes, press buttons welded on sides for hanging several curtains in row, without hooks, width 1300 mm*

Höhe, *height*: 1800 mm
2000 mm
2200 mm
2400 mm
3000 mm

Best.-Nr. 94751
Best.-Nr. 94752
Best.-Nr. 94753
Best.-Nr. 94754
Best.-Nr. 94755

**Schutzvorhang glasklar nach DIN 53438,**

protective curtain, clear to spec. DIN 53438

gegen Staub, Nässe, Wind, Schleifspritzer, 0,4 mm dick, **rundum gesäumt**,
Oberkante mit 7 verstärkten Ringösen, seitlich eingeschweißte Druckknöpfe
zum Aneinanderreihen mehrerer Vorhänge, ohne Haken, Breite 1300 mm

*against dust, wet, wind, grinding sparks, 0,4 mm thick, all sides tearresistant seams,
upper end 7 reinforced plastic eyes, press buttons welded on sides for hanging several
curtains in row, without hooks, width 1300 mm*

Höhe, *height*: 1800 mm
2000 mm
2200 mm
2400 mm
3000 mm

Best.-Nr. 94731
Best.-Nr. 94732
Best.-Nr. 94733
Best.-Nr. 94734
Best.-Nr. 94735

**Sondergrößen (pro m²), special sizes (per square meter)**

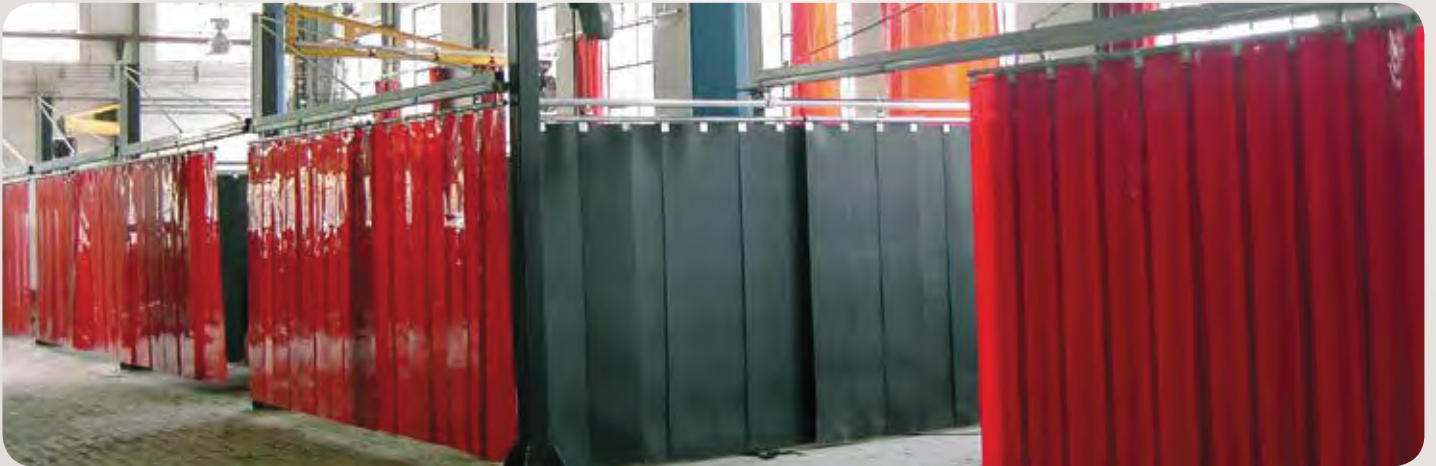
Schutzvorhang glasklar, *protective curtain clear*

Schweißervorhang orange, *welding curtain orange*

Schweißervorhang eurogrün, *welding curtain eurogreen*

Schweißervorhang dunkelgrün, *welding curtain darkgreen*

Best.-Nr. 94736
Best.-Nr. 94746
Best.-Nr. 94756
Best.-Nr. 94766



Streifenvorhänge 1,0 mm, *strip curtains 1,0 mm*



Breite 570 mm, Nennbreite 500 mm, ohne Saum,
Oberkante mit 4 verstärkten Ringösen, 1 mm dick
width 570 mm, cover size 500 mm, without folded edges, upper end 4 reinforced plastic eyes

dunkelgrün, *dark green*

für Lichtbogenschweißverfahren, *for arc welding*

Länge, *length*: 1800 mm
2000 mm

Best.-Nr. 94771

Best.-Nr. 94772

eurogrün, *eurogreen*

für alle Schweißverfahren, *for all welding processes*

Länge, *length*: 1800 mm
2000 mm

Best.-Nr. 94773

Best.-Nr. 94774

orange, *orange*

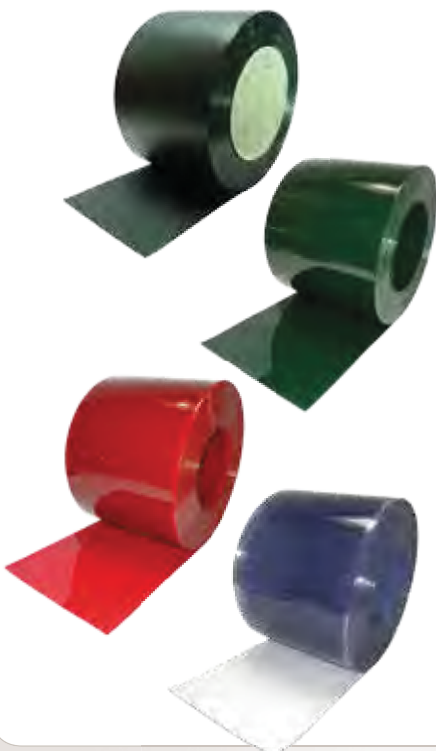
für alle Schweißverfahren, *for all welding processes*

Länge, *length*: 1800 mm
2000 mm

Best.-Nr. 94775

Best.-Nr. 94776

Lamellenschutzvorhänge, *laminar protective curtains*



Meterware, **zzgl. Zuschnitt und Lochung**, 300 mm breit
per meter; plus cutting and perforation, 300 mm wide

dunkelgrün, *dark green*

für Lichtbogenschweißverfahren, *for arc welding*

Dicke, *thickness*: 2 mm
3 mm

Best.-Nr. 94781

Best.-Nr. 94782

eurogrün, *eurogreen*

für alle Schweißverfahren, *for all welding processes*

Dicke, *thickness*: 2 mm
3 mm

Best.-Nr. 94783

Best.-Nr. 94784

orange, *orange*

für alle Schweißverfahren, *for all welding processes*

Dicke, *thickness*: 2 mm
3 mm

Best.-Nr. 94785

Best.-Nr. 94786

glasklar, *clear*

gegen Schleiffunken, Nässe, Schmutz, Kälte und Zugluft

against dust, grinding sparks, splashes, wet, cold and wind

Dicke, *thickness*: 2 mm
3 mm

Best.-Nr. 94787

Best.-Nr. 94788

Gewebe-Schweißervorhänge aus Baumwollsegeltuch, *fabric welding curtains heavy canvas***Schweißervorhang**, *welding curtain*

Vorhang aus olivgrünem Baumwollsegeltuch, **komplett gesäumt**, mit Ringen Ø 40 mm im Abstand von 300 mm an der 1500 mm langen Oberkante, funkensicher, schwer entflammbar

curtain made of olive green cotton canvas, folded edges, with rings Ø 40 mm at a distance of 300 mm from the top edge 1500 mm long, spark-proof, flame retardant

Maße H 1800 mm x B 1500 mm, *H 1800 x W 1500 mm*

Maße H 2000 mm x B 1500 mm, *H 2000 x W 1500 mm*

Best.-Nr. 94200**Best.-Nr. 94300****Sondergrößen nach Wunsch**, *special sizes on request*

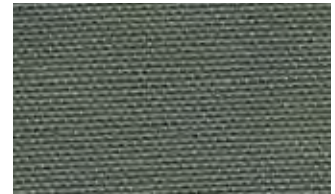
Breite, *width* 1500 mm

Vorhang komplett gesäumt, *curtain with folded edges*

mit Ringen Ø 40 mm im Abstand von 300 mm, (pro m²)
with rings dia. 40 mm, 300 mm apart (per square meter)

Best.-Nr. 94311

mit Ösen Ø 20 mm im Abstand von 300 mm, (pro m²)
with eyes dia. 20 mm, 300 mm apart (per square meter)

Best.-Nr. 94312**Gewebe-Schweißervorhänge aus RIMAG-Glasgewebe**, *fabric welding curtains made of RIMAG glass fabric***Schweißervorhang**, *welding curtain*

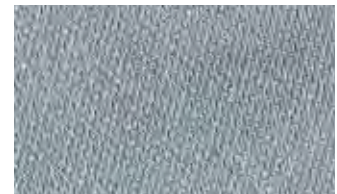
aus RIMAG-Glasgewebe Typ 660, einseitig alufix beschichtet, Rückseite weiß, nicht brennbar, **komplett gesäumt**, an der 1500 mm langen Oberkante Ringe Ø 40 mm im Abstand von 300 mm

made of RIMAG glass fabric type 660, with folded edges, the 1500 mm upper edge has rings dia. 40 mm, 300 mm apart

Maße H 1800 mm x B 1500 mm,
H 1800 mm x W 1500 mm

Best.-Nr. 94223

Maße H 2000 mm x B 1500 mm,
H 2000 mm x W 1500 mm

Best.-Nr. 94224

Sondergrößen mit Ringen oder Ösen auf Anfrage lieferbar,
special sizes with rings or eyes on request



Montagezubehör für C-Profil, *installation accessories for c-profile***Montagesysteme für C-Profil**, *installation systems for c-profile*

für C-Profil, für Hakengleiter

for c-profile, for hooks

40 x 40 x 2,5 mm

Best.-Nr. 94510**Ständer für Wandkabinen**, *stand for wall cabins*

für C-Profil, mit Fußplatte + Kopfplatte, Höhe 2300 mm

for c-profile, with foot plate + head plate, height 2300 mm

40 x 40 x 2,5 mm

Best.-Nr. 94600**Schienenverbinder**, *rail connector*für C-Profil, *for c-profile*

40 x 40 mm

Best.-Nr. 94520**L-Verbinder**, *L-connector*

für C-Profil, für freitragende Eckverbindung

for c-profile, for free-hanging L-connection

40 x 40 mm

Best.-Nr. 94521**T-Verbinder**, *T-connector*

für C-Profil, für freitragende T-Verbindung

for c-profile, for free-hanging T-connection

40 x 40 mm

Best.-Nr. 94522**Universal-Schienenhalter**, *universal rail holder*

für C-Profil, verzinkt,

mit Gewindestange M 12 zur Höhenverstellung

for c-profile, galvanized, with thread M 12 to adjust the height

40 x 40 mm

Best.-Nr. 94575**Stirnwandbefestigung**, *wall fixing for head wall*

für C-Profil, höhenverstellbar

for c-profile, adjustable

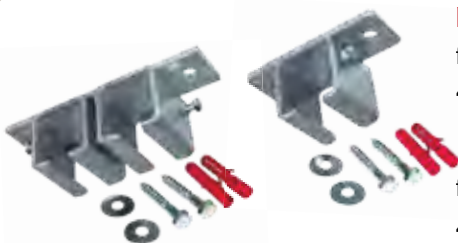
40 x 40 mm

Best.-Nr. 94581**Längswandbefestigung**, *wall fixing for lengthwise wall*für C-Profil, *for c-profile*

40 x 40 mm

Best.-Nr. 94590**Längswandbefestigung**, *wall fixing for lengthwise wall*für Doppel-C-Profil, *for double-c-profile*

40 x 40 mm

Best.-Nr. 94595**Deckenbefestigung**, *ceiling fixing*für C-Profil, *for c-profile*

40 x 40 mm

Best.-Nr. 94580für Doppel-C-Profil, *for double-c-profile*

40 x 40 mm

Best.-Nr. 94585

90°-Bogen, 90°-bowfür C-Profil, *for c-profile* 40 x 40 mm

Radius 400 mm

Radius 1000 mm

Best.-Nr. 94531**Best.-Nr. 94530****Laufwagen, verzinkt, running roller, galvanized**für C-Profil, *for c-profile*

40 x 40 mm

für 1" Rohr, *for 1" tube***Best.-Nr. 94576****Best.-Nr. 94533****Endanschlag, end stop**

für C-Profil, mit Gummipuffer

for c-profile, with rubber stopper

40 x 40 mm

Best.-Nr. 94574**Verschlusskappe, end cap**

für C-Profil, Kunststoff, schwarz

for c-profile, plastic, black

40 x 40 mm

Best.-Nr. 94534**Hakengleiter, sliding hook**

für C-Profil, aus Kunststoff

for c-profile, plastic

40 x 40 mm Ø 30 mm

35 x 35 mm Ø 25 mm

(für 1,30 m Vorhang → 7 St.) *(7 pc. per 1,30 m curtain)***Best.-Nr. 94550****Best.-Nr. 945501****Laufwagen mit Haken, running roller with hook**

für C-Profil, aus Kunststoff, mit 2 x 4 Rollen

for c-profile, plastic, with 2 x 4 wheels

40 x 40 mm

Best.-Nr. 94535

Montagezubehör für 1"-Rohr, *installation accessories for 1"-tube***Universal-Rohrhalter, *universal tube-holder***

für 1" Rohr, mit Gewindestange M 12 zur Höhenverstellung
for 1" tube, with thread M 12 to adjust the height

Best.-Nr. 945401**Längswandbefestigung, *wall fixing for lengthwise wall***

für 1" Rohr, höhenverstellbar
for 1" tube, adjustable

Best.-Nr. 945402**Stirnwandbefestigung, *wall fixing for head wall***

für 1" Rohr, höhenverstellbar
for 1" tube, adjustable

Best.-Nr. 945403**L-Verbinder, *L-connector***

für 1" Rohr, *for 1" tube*

Best.-Nr. 945404**Deckenbefestigung, *ceiling fixing***

für 1" Rohr, *for 1" tube*

Best.-Nr. 945405**Verschlusskappe, *end cap***

für 1" Rohr, Kunststoff, schwarz
for 1" tube, plastic, black

Best.-Nr. 94583**Schwingschelle, *swing clamp***

für 1" Rohr, zur Aufhängung von Schutzlamellen,
 33% Überlappungsgrad

for 1" tube, for lamina section suspension, 33% overlap

Best.-Nr. 945407**Pendelschale, *bob shell***

200 mm lang, für 1" Rohr, Kunststoff, blau,
 zur Aufhängung von Schutzlamellen, 33% Überlappungsgrad
for 1" tube, plastic, blue, for lamina section suspension, 33% overlap

Best.-Nr. 945408

100 mm lang, für 1" Rohr, Kunststoff, blau,
 zur Aufhängung von Schutzlamellen, 66% -100% Überlappungsgrad
for 1" tube, plastic, blue, for lamina section suspension, 66-100% overlap

Best.-Nr. 945409**Distanzstück, *spacer***

für 1" Rohr, 50 mm lang, Kunststoff, blau,
 für Aufhängung mit Pendelschale 200 mm
for 1" tube, 50 mm long, plastic, blue, for bob shell suspension 200 mm

Best.-Nr. 945410

für 1" Rohr, 205 mm lang, Kunststoff, schwarz
 für Aufhängung mit Schwingschelle 50 mm
for 1" tube, 205 mm long, plastic, black, for bob shell suspension 50 mm

Best.-Nr. 945411**Befestigungsring, *fixing ring***

für 1" Rohr, verzinkt, Ø 40 mm
for 1" tube, galvanized, Ø 40 mm

Best.-Nr. 945412

rund, verzinkt, Ø 60 mm
round, galvanized, Ø 60 mm

Best.-Nr. 945413