

07.

Autogen- und Druckluftschläuche

autogenous and air-pressure hoses

Autogenschläuche *autogenous hoses*

Semperit / Codan Autogenschläuche 07. 2 / 07. 3
Semperit / Codan autogenous hoses

Semperit / Codan Schlauchgarnituren 07. 4 / 07. 5
Semperit / Codan hose sets

Conti Autogenschläuche 07. 6 / 07. 7
Conti autogenous hoses

Conti Schlauchgarnituren 07. 8 / 07. 9
Conti hose sets

Conti Wasser- und Vielweckschläuche, *Conti water- and multi purpose hoses*

Wasserschläuche 07. 10
water hoses

Druckluft-/Spiralschläuche *air-pressure-/spiral hoses*

Druckluftschläuche 07. 10/ 07. 11
air-pressure hoses

Spiralschläuche 07. 11
spiral hoses

Zubehör *accessories*

Wandschlauchhalter 07. 12
holding device

Schlauchaufroller 07. 12
hose reel

Schlauchpresse 07. 13
hose press

Schlauchhülsen 07.13
press-sleeves

Schlauchklemmen / Schlauchschellen 07.13 - 07. 16
hose clips / hose clamps



07.

SEMPERIT 

semperflex 
INDUSTRIAL
A MEMBER OF THE SEMPERIT-GROUP


CODAN

Continental 

ContiTech



SEMPERIT  **CODAN**

Zwillingschläuche Azetylen/Sauerstoff, *twin hoses acetylene/oxygen*

nach ISO 3821 / EN 559, *according to ISO 3821 / EN 559*

- Ringe à 50 m, *in rings per 50 m*
- Betriebsdruck maximal 20 bar, *working pressure maximum 20 bar*
- Temperaturbereich -30°C bis +70°C, *temperature range -30°C to +70°C*



- Azetylen, *acetylene* 9,0 x 3,5 mm
- Sauerstoff, *oxygen* 6,0 x 5,0 mm, außen, *outside* Ø 16 mm **Best.-Nr. 58460**
- Azetylen, *acetylene* 6,0 x 3,5 mm
- Sauerstoff, *oxygen* 6,0 x 3,5 mm, außen, *outside* Ø 13 mm **Best.-Nr. 58461**
- Azetylen, *acetylene* 4,0 x 3,5 mm
- Sauerstoff, *oxygen* 4,0 x 3,5 mm, außen, *outside* Ø 11 mm **Best.-Nr. 58462**

SEMPERIT  **CODAN**

Zwillingschlauch Propan/Sauerstoff, *twin hose propane/oxygen*

nach ISO 3821 / EN 559, *according to ISO 3821 / EN 559*

- Ringe à 50 m, *in rings per 50 m*
- Betriebsdruck maximal 20 bar, *working pressure maximum 20 bar*
- Temperaturbereich -30°C bis +70°C, *temperature range -30°C to +70°C*



- Propan, *propane* 9,0 x 3,5 mm
- Sauerstoff, *oxygen* 6,0 x 5,0 mm, außen, *outside* Ø 16 mm **Best.-Nr. 58463**

Autogenschläuche, *autogenous hoses*

nach ISO 3821 / EN 559, *according to ISO 3821 / EN 559*

- Ringe à 50 m, *in rings per 50 m*
- Betriebsdruck maximal 20 bar, *working pressure maximum 20 bar*
- Temperaturbereich -30°C bis +70°C, *temperature range -30°C to +70°C*

- Azetylen, *acetylene* 9,0 x 3,5 mm, außen, *outside* Ø 16 mm **Best.-Nr. 58400**
- Sauerstoff, *oxygen* 6,0 x 5,0 mm, außen, *outside* Ø 16 mm **Best.-Nr. 58410**
- Azetylen, *acetylene* 6,0 x 3,5 mm, außen, *outside* Ø 13 mm **Best.-Nr. 58420**
- Sauerstoff, *oxygen* 6,0 x 3,5 mm, außen, *outside* Ø 13 mm **Best.-Nr. 58430**
- Azetylen, *acetylene* 4,0 x 3,5 mm, außen, *outside* Ø 11 mm **Best.-Nr. 58440**
- Sauerstoff, *oxygen* 4,0 x 3,5 mm, außen, *outside* Ø 11 mm **Best.-Nr. 58450**



Propan/Butan - Gasschläuche, *propane/butane gas hoses*

nach EN 16436-1, *according to EN 16436-1*

- Ringe à 50 m, *in rings per 50 m*
- Temperaturbereich -30°C bis +70°C, *temperature range -30°C to +70°C*

- Propan/Butan 6,3 x 3,5 mm, 10 bar, *10 bar* **Best.-Nr. 584086**
- Propan/Butan 9,0 x 3,5 mm, 10 bar, *10 bar* **Best.-Nr. 584087**
- Propan/Butan 4,0 x 4,0 mm, 30 bar, *30 bar* **Best.-Nr. 584088**
- Propan/Butan 6,3 x 5,0 mm, 30 bar, *30 bar* **Best.-Nr. 584089**



Argonschlauch, *argon hose*

nach ISO 3821 / EN 559, *according to ISO 3821 / EN 559*

flexibler Schlauch, geeignet für den Transport von inerten Gasen wie Argon, Stickstoff, Kohlendioxide und Pressluft

flexible hose suitable for the transport of inert gases such as argon, nitrogen, carbon dioxide and compressed air

- Ringe à 50 m, *in rings per 50 m*
- Betriebsdruck maximal 20 bar, *working pressure maximum 20 bar*
- Temperaturbereich -30°C bis +70°C, *temperature range -30°C to +70°C*

- Argon, *argon* 6,3 x 3,5 mm **Best.-Nr. 58608**



Metallumflechtung mit Kennfaden

auf Anfrage möglich

metal braiding with tracer

available on request





Die Auslieferung unserer Schlauchgarnituren erfolgt in einer vor Schmutz schützenden Schlauchfolie samt Einlegezettel. Auf Wunsch können individuelle Einlegezettel erstellt werden.

The delivery of our hose sets takes place in a protecting plastic foil with an insert label. Individual labels can be created on request.



Schlauchgarnituren, Zwillings Schlauch Azetylen/Sauerstoff,
hose sets, twin-hose acetylene/oxygen

komplett montiert, *completely mounted*

- Azetylen, *acetylene* 9,0 x 3,5 mm
- Sauerstoff, *oxygen* 6,0 x 5,0 mm, außen, *outside* Ø 16 mm

5 m lang	Best.-Nr. 58485	25 m lang	Best.-Nr. 58526
10 m lang	Best.-Nr. 58495	30 m lang	Best.-Nr. 58527
15 m lang	Best.-Nr. 58505	40 m lang	Best.-Nr. 58525
20 m lang	Best.-Nr. 58515	50 m lang	Best.-Nr. 58533



- Azetylen, *acetylene* 6,0 x 3,5 mm
- Sauerstoff, *oxygen* 6,0 x 3,5 mm, außen, *outside* Ø 13 mm

5 m lang	Best.-Nr. 58486	25 m lang	Best.-Nr. 58528
10 m lang	Best.-Nr. 58496	30 m lang	Best.-Nr. 58529
15 m lang	Best.-Nr. 58506	40 m lang	Best.-Nr. 58530
20 m lang	Best.-Nr. 58520	50 m lang	Best.-Nr. 58534

- Azetylen, *acetylene* 4,0 x 3,5 mm
- Sauerstoff, *oxygen* 4,0 x 3,5 mm, außen, *outside* Ø 11 mm

5 m lang	Best.-Nr. 58487	25 m lang	Best.-Nr. 58508
10 m lang	Best.-Nr. 58497	30 m lang	Best.-Nr. 58509
15 m lang	Best.-Nr. 58507	40 m lang	Best.-Nr. 58532
20 m lang	Best.-Nr. 58522	50 m lang	Best.-Nr. 58535



Schlauchgarnituren, Zwillings Schlauch Propan/Sauerstoff,
hose sets, twin-hose propane/oxygen

komplett montiert, *completely mounted*

- Propan, *propane* 9,0 x 3,5 mm
- Sauerstoff, *oxygen* 6,0 x 5,0 mm, außen Ø 16 mm

5 m lang	Best.-Nr. 58536	25 m lang	Best.-Nr. 58542
10 m lang	Best.-Nr. 58537	30 m lang	Best.-Nr. 58543
15 m lang	Best.-Nr. 58538	40 m lang	Best.-Nr. 58544
20 m lang	Best.-Nr. 58539	50 m lang	Best.-Nr. 58545





Schlauchgarnituren Azetylen- und Sauerstoffschlauch,
hose sets, acetylene and oxygen hose

komplett montiert, mit 1 Klemme pro lfm.
completely mounted, 1 clip per m

- Azetylen, *acetylene* 9,0 x 3,5 mm
- Sauerstoff, *oxygen* 6,0 x 5,0 mm, außen, *outside* Ø 16 mm

5 m lang	Best.-Nr. 58480	25 m lang	Best.-Nr. 58498
10 m lang	Best.-Nr. 58490	30 m lang	Best.-Nr. 58499
15 m lang	Best.-Nr. 58491	40 m lang	Best.-Nr. 58502
20 m lang	Best.-Nr. 58500	50 m lang	Best.-Nr. 58546

- Azetylen, *acetylene* 6,0 x 3,5 mm
- Sauerstoff, *oxygen* 6,0 x 3,5 mm, außen, *outside* Ø 13 mm

5 m lang	Best.-Nr. 58483	25 m lang	Best.-Nr. 58516
10 m lang	Best.-Nr. 58493	30 m lang	Best.-Nr. 58517
15 m lang	Best.-Nr. 58503	40 m lang	Best.-Nr. 58523
20 m lang	Best.-Nr. 58513	50 m lang	Best.-Nr. 58547

- Azetylen, *acetylene* 4,0 x 3,5 mm
- Sauerstoff, *oxygen* 4,0 x 3,5 mm, außen, *outside* Ø 11 mm

5 m lang	Best.-Nr. 58484	25 m lang	Best.-Nr. 58518
10 m lang	Best.-Nr. 58494	30 m lang	Best.-Nr. 58519
15 m lang	Best.-Nr. 58504	40 m lang	Best.-Nr. 58524
20 m lang	Best.-Nr. 58514	50 m lang	Best.-Nr. 58548



07.

Schlauchgarnituren Propan- und Sauerstoffschlauch,
hose sets, propane and oxygen hose

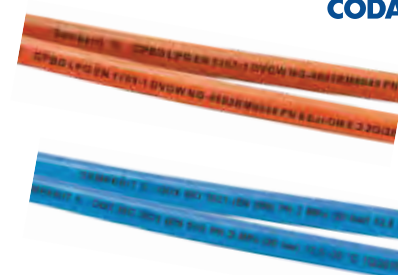
komplett montiert, mit 1 Klemme pro lfm., 10 bar
completely mounted, 1 clip per m, 10 bar

- Propan, *propane* 6,3 x 3,5 mm
- Sauerstoff, *oxygen* 6,0 x 3,5 mm, außen, *outside* Ø 13 mm

5 m lang	Best.-Nr. 58474	20 m lang	Best.-Nr. 58476
10 m lang	Best.-Nr. 58475	25 m lang	Best.-Nr. 58472
15 m lang	Best.-Nr. 58473		

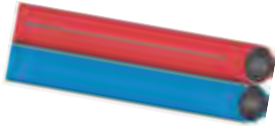
- Propan, *propane* 9,0 x 3,5 mm
- Sauerstoff, *oxygen* 6,0 x 5,0 mm, außen, *outside* Ø 16 mm

5 m lang	Best.-Nr. 58477	20 m lang	Best.-Nr. 58479
10 m lang	Best.-Nr. 58478	25 m lang	Best.-Nr. 58470
15 m lang	Best.-Nr. 58471		



Conti Autogenschläuche, *conti autogenous hoses***Continental**

ContiTech

**Continental Zwilling-Autogenschläuche, *twin-autogenous hoses***nach ISO 3821 / EN 559, *according to ISO 3821 / EN 559*

hochflexibel, robust, knickfest und formstabil

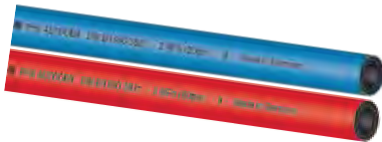
highly flexible, robust, non-buckling and dimensionally stable

- Ringe à 40 m, *in rings per 40 m*
- Betriebsdruck maximal 20 bar, *working pressure maximum 20 bar*
- Temperaturbereich -40°C bis +60°C, *temperature range -40°C to +60°C*

- Azetylen, *acetylene* 9,0 x 3,5 mm
- Sauerstoff, *oxygen* 6,0 x 5,0 mm, außen *outside* Ø 16 mm **Best.-Nr. 58401**
- Azetylen, *acetylene* 6,0 x 3,5 mm
- Sauerstoff, *oxygen* 6,0 x 3,5 mm, außen *outside* Ø 13 mm **Best.-Nr. 58402**

Continental

ContiTech

**PHX Autogenschläuche, *autogenous hoses***nach ISO 3821 / EN 559, *according to ISO 3821 / EN 559*

hochflexibel, robust, knickfest und formstabil

highly flexible, robust, non-buckling and dimensionally stable

- Ringe à 40 m, *in rings per 40 m*
- Betriebsdruck maximal 20 bar, *working pressure maximum 20 bar*
- Temperaturbereich -30°C bis +60°C, *temperature range -30°C to +60°C*

- Azetylen, *acetylene* 9,0 x 3,5 mm, außen *outside* Ø 16 mm **Best.-Nr. 58411**
- Sauerstoff, *oxygen* 6,3 x 5,0 mm, außen *outside* Ø 16 mm **Best.-Nr. 58409**
- Azetylen, *acetylene* 6,3 x 3,5 mm, außen *outside* Ø 13 mm **Best.-Nr. 58407**
- Sauerstoff, *oxygen* 6,3 x 3,5 mm, außen *outside* Ø 13 mm **Best.-Nr. 58406**
- Azetylen, *acetylene* 4,0 x 3,5 mm, außen *outside* Ø 11 mm **Best.-Nr. 58405**
- Sauerstoff, *oxygen* 4,0 x 3,5 mm, außen *outside* Ø 11 mm **Best.-Nr. 58404**

**Continental**

ContiTech

**Original TRIX-Autogenschläuche, *original TRIX-autogenous hoses***nach ISO 3821 / EN 559, *according to ISO 3821 / EN 559*

extrem belastbare Spezialfaser, drallfrei, robust, knickfest und formstabil

high-pressure-resistant special fibre reinforcements, robust, non-buckling and dimensionally stable

- Ringe à 40 m, *in rings per 40 m*
- Betriebsdruck maximal 20 bar, *working pressure maximum 20 bar*
- Temperaturbereich -40°C bis +60°C, *temperature range -40°C to +60°C*

- Azetylen, *acetylene*
 - 4,0 x 3,5 mm **Best.-Nr. 584071**
 - 6,3 x 3,5 mm **Best.-Nr. 584072**
 - 9,0 x 3,5 mm **Best.-Nr. 584098**
 - 11,0 x 3,5 mm **Best.-Nr. 584091**
 - 12,5 x 4,5 mm **Best.-Nr. 584092**
 - 16,0 x 4,5 mm **Best.-Nr. 584093**
- Sauerstoff, *oxygen*
 - 4,0 x 3,5 mm **Best.-Nr. 584073**
 - 6,3 x 3,5 mm **Best.-Nr. 584074**
 - 6,3 x 5,0 mm **Best.-Nr. 584099**
 - 9,0 x 5,0 mm **Best.-Nr. 584094**
 - 11,0 x 5,0 mm **Best.-Nr. 584095**
 - 12,5 x 5,0 mm **Best.-Nr. 584096**
 - 16,0 x 6,0 mm **Best.-Nr. 584097**



Original TRIX-Propangasschläuche,
original TRIX-propane/butane gas hoses



ContiTech

nach EN 16436-1, DVGW zugelassen, *according to EN 16436-1, DVGW approved*

hochflexibel, robust, knickfest und formstabil
highly flexible, robust, non-buckling and dimensionally stable

- Ringe à 40 m, *in rings per 40 m*
- Temperaturbereich -30°C bis +70°C, *temperature range -30°C to +70°C*

- Propan/Butan 6,3 x 3,5 mm, 10 bar, *10 bar*
- Propan/Butan 6,3 x 5,0 mm, 30 bar, *30 bar*

Best.-Nr. 584080

Best.-Nr. 584081



Original TRIX-Allbrenngasschläuche,
original TRIX-hoses for all combustible gases



ContiTech

nach ISO 3821 / EN 559, *according to ISO 3821 / EN 559*

hochflexibel, robust, knickfest und formstabil, geeignet für alle Brenngase
einschließlich Flüssiggase sowie Propan/Butan und Wasserstoff

highly flexible, robust, non-buckling and dimensionally stable, for all combustible gases also for propane/butane and hydrogen

- Ringe à 40 m, *in rings per 40 m*
- Betriebsdruck maximal 20 bar, *working pressure maximum 20 bar*
- Temperaturbereich -40°C bis +60°C, *temperature range -40°C to +60°C*

- Allbrenngas, *combustible gases*

6,3 x 3,5 mm	Best.-Nr. 584082
9,0 x 3,5 mm	Best.-Nr. 584083
11,0 x 3,8 mm	Best.-Nr. 584084
12,5 x 4,5 mm	Best.-Nr. 584085
16,0 x 4,5 mm	Best.-Nr. 584090
20,0 x 5,0 mm	Best.-Nr. 584190



07.

Original TRIX-Argonschläuche, original TRIX-argon hoses



ContiTech

nach ISO 3821 / EN 559, *according to ISO 3821 / EN 559*

hochflexibel, robust, knickfest und formstabil, geeignet für Argon,
Stickstoff, Luft und CO₂

highly flexible, robust, non-buckling and dimensionally stable, suitable for argon, nitrogen, air and CO₂

- Ringe à 40 m, *in rings per 40 m*
- Betriebsdruck maximal 20 bar, *working pressure maximum 20 bar*
- Temperaturbereich -40°C bis +60°C, *temperature range -40°C to +60°C*

- Argon, *argon*

6,3 x 3,5 mm	Best.-Nr. 58408
9,0 x 3,5 mm	Best.-Nr. 58418



Conti Fluxmittelschläuche, Conti flux hoses



ContiTech

nach ISO 3821 / EN 559, *according to ISO 3821 / EN 559*

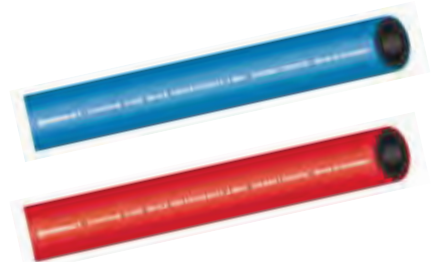
hochflexibler und robuster Schlauch mit diffusionsdichter PA-Innenschicht, zum
Fördern von mit Flussmitteln versetzten Brenngasen und Sauerstoff, auch für
Schweißverfahren mit aggressiven Zusatzmitteln geeignet, Betriebsdruck 20 bar

highly flexible and robust hose with high density towards diffusion for transporting fuel gases mixed with fluxes and oxygen, working pressure 20 bar

In folgenden Abmessungen auf Anfrage lieferbar:

the following dimensions are available on request:

- | | |
|-------------------|-----------------|
| blau, <i>blue</i> | rot, <i>red</i> |
| 3,2 x 1,9 mm | 3,2 x 1,9 mm |
| 6,5 x 3,0 mm | 6,5 x 3,0 mm |
| | 9,0 x 3,5 mm |





Die Auslieferung unserer Schlauchgarnituren erfolgt in einer vor Schmutz schützenden Schlauchfolie samt Einlegezettel. Auf Wunsch können individuelle Einlegezettel erstellt werden.

The delivery of our hose sets takes place in a protecting plastic foil with an insert label. Individual labels can be created on request.



ContiTech



Schlauchgarnituren, Zwillingschlauch Azetylen/Sauerstoff, *hose sets, twin-hose acetylene/oxygen*

komplett montiert, *completely mounted*

- Azetylen, *acetylene* 9,0 x 3,5 mm
 - Sauerstoff, *oxygen* 6,0 x 5,0 mm, außen, *outside* Ø 16 mm
- | | | | |
|-----------|------------------------|-----------|------------------------|
| 5 m lang | Best.-Nr. 58952 | 25 m lang | Best.-Nr. 58958 |
| 10 m lang | Best.-Nr. 58953 | 30 m lang | Best.-Nr. 58959 |
| 15 m lang | Best.-Nr. 58954 | 40 m lang | Best.-Nr. 58963 |
| 20 m lang | Best.-Nr. 58955 | | |
-
- Azetylen, *acetylene* 6,0 x 3,5 mm
 - Sauerstoff, *oxygen* 6,0 x 3,5 mm, außen, *outside* Ø 13 mm
- | | | | |
|-----------|------------------------|-----------|------------------------|
| 5 m lang | Best.-Nr. 58964 | 25 m lang | Best.-Nr. 58974 |
| 10 m lang | Best.-Nr. 58971 | 30 m lang | Best.-Nr. 58975 |
| 15 m lang | Best.-Nr. 58972 | 40 m lang | Best.-Nr. 58976 |
| 20 m lang | Best.-Nr. 58973 | | |



ContiTech



PHX Schlauchgarnituren Azetylen- und Sauerstoffschlauch, *PHX hose sets, acetylene and oxygen hose*

komplett montiert, mit 1 Klemme pro lfm., *completely mounted, 1 clip per m*

- Azetylen, *acetylene* 9,0 x 3,5 mm
 - Sauerstoff, *oxygen* 6,0 x 5,0 mm, außen, *outside* Ø 16 mm
- | | | | |
|-----------|------------------------|-----------|------------------------|
| 5 m lang | Best.-Nr. 58977 | 25 m lang | Best.-Nr. 58981 |
| 10 m lang | Best.-Nr. 58978 | 30 m lang | Best.-Nr. 58982 |
| 15 m lang | Best.-Nr. 58979 | 40 m lang | Best.-Nr. 58983 |
| 20 m lang | Best.-Nr. 58980 | | |
-
- Azetylen, *acetylene* 6,3 x 3,5 mm
 - Sauerstoff, *oxygen* 6,3 x 3,5 mm, außen, *outside* Ø 13 mm
- | | | | |
|-----------|------------------------|-----------|------------------------|
| 5 m lang | Best.-Nr. 58984 | 25 m lang | Best.-Nr. 58988 |
| 10 m lang | Best.-Nr. 58985 | 30 m lang | Best.-Nr. 58989 |
| 15 m lang | Best.-Nr. 58986 | 40 m lang | Best.-Nr. 58991 |
| 20 m lang | Best.-Nr. 58987 | | |
-
- Azetylen, *acetylene* 4,0 x 3,5 mm
 - Sauerstoff, *oxygen* 4,0 x 3,5 mm, außen, *outside* Ø 11 mm
- | | | | |
|-----------|------------------------|-----------|------------------------|
| 5 m lang | Best.-Nr. 58992 | 25 m lang | Best.-Nr. 58996 |
| 10 m lang | Best.-Nr. 58993 | 30 m lang | Best.-Nr. 58997 |
| 15 m lang | Best.-Nr. 58994 | 40 m lang | Best.-Nr. 58998 |
| 20 m lang | Best.-Nr. 58995 | | |



Conti TRIX-Schlauchgarnituren Azetylen- und Sauerstoffschlauch,
conti hose sets, acetylene and oxygen hose

komplett montiert, mit 1 Klemme pro lfm.
completely mounted, 1 clip per m

- Azetylen, *acetylene* 9,0 x 3,5 mm
- Sauerstoff, *oxygen* 6,3 x 5,0 mm, außen, *outside* Ø 16 mm



- 5 m lang **Best.-Nr. 58901**
- 10 m lang **Best.-Nr. 58902**
- 20 m lang **Best.-Nr. 58903**



ContiTech



Conti TRIX-Schlauchgarnituren Propan- und Sauerstoffschlauch,
conti hose sets, propane and oxygen hose

komplett montiert, mit 1 Klemme pro lfm., 10 bar
completely mounted, 1 clip per m, 10 bar

- Propan, *propane* 6,3 x 3,5 mm
- Sauerstoff, *oxygen* 6,3 x 3,5 mm, außen, *outside* Ø 13 mm

- 5 m lang **Best.-Nr. 58904**
- 10 m lang **Best.-Nr. 58905**
- 20 m lang **Best.-Nr. 58906**



ContiTech



Conti TRIX-Schlauchgarnituren Allbrenngas- und Sauerstoffschlauch,
conti hose sets, combustible gases and oxygen hose

komplett montiert, mit 1 Klemme pro lfm.
completely mounted, 1 clip per m.

- Allbrenngas, *combustible gases* 9,0 x 3,5 mm
- Sauerstoff, *oxygen* 6,3 x 5,0 mm, außen, *outside* Ø 16 mm

- 5 m lang **Best.-Nr. 58907**
- 10 m lang **Best.-Nr. 58908**
- 20 m lang **Best.-Nr. 58909**



ContiTech



07.

Conti Wasser- und Vielweckschläuche, *Conti water- and multi purpose hoses*



ContiTech



Conti Wasserschlauch TRIX Rotstrahl,
Conti water hose TRIX Rotstrahl



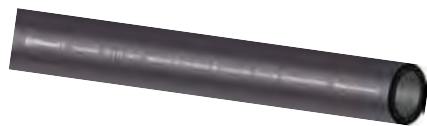
schwarz/rot, in Ringen à 40 m, Betriebsdruck 20 bar,
Temperaturbeständigkeit -40°C bis +100°C

black/red, in rings per 40 m, working pressure 20 bar, temperature range -40°C to +100°C

	Ø innen, <i>inside</i>	Ø außen, <i>outside</i>	Best.-Nr.
	13,0 x 3,3 mm	19,6 mm	59317
	19,0 x 4,0 mm	27,0 mm	59318
	25,0 x 4,5 mm	34,0 mm	59319



ContiTech



Conti Kühlwasserschlauch,
Conti cooling water hose



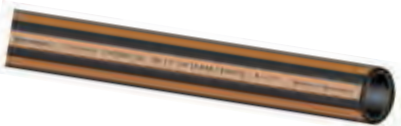
schwarz, in Ringen à 40 m, Betriebsdruck 3 bar,
Temperaturbeständigkeit -40°C bis +135°C

black, in rings per 40 m, working pressure 20 bar, temperature range -40°C to +135°C

	Ø innen, <i>inside</i>	Ø außen, <i>outside</i>	Best.-Nr.
	10,0 x 4,5 mm	19,0 mm	58431
	12,0 x 4,5 mm	21,0 mm	58432
	15,0 x 4,5 mm	24,0 mm	58433



ContiTech



Vielweckschlauch UNITRIX 60,
multi purpose hose



hochflexibler und robuster Schlauch geeignet zum Durchleiten von Benzin,
Mineralöl, Gasöl, Kerosin, Heiz- und Schmieröl, Pressluft, Kalt- und Heißwasser
mit und ohne Waschzusätze, verdünnte Säuren und Salzlösungen, in Ringen
à 50 m, Betriebsdruck 20 bar, Temperaturbeständigkeit -25°C bis +85°C

*highly flexible and robust hose suitable for conveying gasoline, oil, gas oil, kerosene, heating oil and
lubricating oil, compressed air, cold and hot water with and without additives, dilute acids and
salt solutions, in rings per 50 m, working pressure 20 bar, temperature range -25°C to +85°C*

● Vielweckschlauch <i>multi purpose hose</i>	Ø innen, <i>inside</i>	Ø außen, <i>outside</i>	Best.-Nr.
	6,0 x 3,5 mm	13,0 mm	58415
	10,0 x 3,75 mm	17,6 mm	58416
	13,0 x 4,0 mm	21,0 mm	58417

Conti Druckluftschläuche, *air-pressure hoses*



ContiTech



Conti Druckluftschlauch AIR TRIX,
Conti air-pressure hose AIR TRIX



schwarz/blau, in Ringen à 40 m, Betriebsdruck 10 bar (Luft)
bzw. 16 bar (Wasser), Temperaturbeständigkeit -30°C bis +70°C,
nach DIN EN ISO 2398:2010 1A und DIN 20018-1

*black/blue, in rings per 40 m, working pressure 10 bar [air] / 16 bar [water],
temperature range -30°C to +70°C, according to DIN EN ISO 2398:2010 1A and DIN 20018-1*

	Ø innen, <i>inside</i>	Ø außen, <i>outside</i>	Best.-Nr.
	10,0 x 5,0 mm	20 mm	58434
	13,0 x 5,0 mm	23 mm	58435
	15,0 x 6,0 mm	27 mm	58436
	19,0 x 6,0 mm	31 mm	58437
	25,0 x 7,0 mm	39 mm	58438

TRIX Blaustrahl
auf Anfrage / *on request*

Druckluftschlauch, air-pressure hose

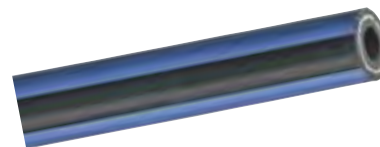
schwarz mit Blaustreifen, flexibel, bis 20 bar, in Ringen à 40 m,
black with blue strips, flexible, up to 20 bars, in rings per 40 m

Ø 6 x 3,5 mm

Best.-Nr. 59314

Ø 9 x 3,5 mm

Best.-Nr. 59315



Druckluftschlauch, air-pressure hose

glasklar, mit Gewebeeinlage, Temperaturbereich -20°C bis +65°C,
 in Ringen à 50 m

clear, with textile inserts, temperature range -20°C to +65°C

Ø innen, *inside*

Ø außen, *outside*

Best.-Nr.

4,0 x 3,0 mm

10 mm

59300

6,0 x 3,0 mm

12 mm

59299

9,0 x 3,0 mm

15 mm

59310

13,0 x 3,5 mm

20 mm

59311

19,0 x 3,5 mm

26 mm

59316



Spiralschlauch, spiral hoses

aus 100% Polyurethan, blau, mit geraden Enden 500 / 150 mm, auf der
 500 mm Seite mit einer selbstdichtenden und drehbaren Verschraubung
 und auf der 150 mm Seite eine selbstdichtende, starre Verschraubung,
 beide Seiten inkl. Knickschutzfeder, Arbeitsdruck 8 bar, Berstdruck 25 bar,
 Temperatureinsatzbereich -20°C bis +60°C

*made of 100% Polyurethane, blue, with straight ends 500/150 mm, on the 500 mm side with
 swivelling and self-sealing thread adapter with spring kink protection and on the 150 mm side
 with rigid and self-sealing thread adapter with spring kink protection, working pressure 8 bar,
 burst pressure 25 bar, temperature range -20°C to +60°C*

innen Ø 5,0 mm, außen Ø 8,0 mm, Anschluß G 1/4"

inside Ø 5,0 mm, outside Ø 8,0 mm, connection 1/4"

Arbeitslänge *length* 4,0 m

Best.-Nr. 40101

Arbeitslänge *length* 6,0 m

Best.-Nr. 40102

Arbeitslänge *length* 8,0 m

Best.-Nr. 40103



innen Ø 6,5 mm, außen Ø 10,0 mm, Anschluß G 1/4"

inside Ø 6,5 mm, outside Ø 10,0 mm, connection 1/4"

Arbeitslänge *length* 4,0 m

Best.-Nr. 38703

Arbeitslänge *length* 6,0 m

Best.-Nr. 38704

Arbeitslänge *length* 8,0 m

Best.-Nr. 38705

innen Ø 8,0 mm, außen Ø 12,0 mm, Anschluß G 3/8"

inside Ø 8,0 mm, outside Ø 12,0 mm, connection 3/8"

Arbeitslänge *length* 4,0 m

Best.-Nr. 40104

Arbeitslänge *length* 6,0 m

Best.-Nr. 40105

Arbeitslänge *length* 8,0 m

Best.-Nr. 40106

07.

Schlauchhalter, *holding device*



Wandschlauchhalter, *holding device*

aus Aluminium, universell verwendbar für Schläuche und Kabel, durch abgerundete Auflagefläche schonende Behandlung der Schläuche, Anbringung an Wand, Maschine oder Regal möglich

holding device for gas- and air pressure hoses

Maße (in mm): L x B x H 188 x 70 x 147
(measures in mm : length to width to height)

Best.-Nr. 58549

Maße (in mm): L x B x H 266 x 108 x 201
(measures in mm : length to width to height)

Best.-Nr. 585490

Maße (in mm): L x B x H 348 x 144 x 257
(measures in mm : length to width to height)

Best.-Nr. 58557



Wandschlauchhalter, *holding device*

Breite, *width* ca. 201 mm
Ausladung, *depth* ca. 108 mm

Best.-Nr. 58550

wie oben (Best.-Nr. 58550), jedoch mit zusätzlicher Halterung für den Brenner

same as (No. 58550) with torch holder

Best.-Nr. 58560



Schlauchaufroller, *hose reel*

inklusive Azetylen und Sauerstoff-Zwillingschlauch NW 6/9, mit Federrückzug und Arretiermöglichkeit, gefertigt nach DIN 8541-1, DIN EN ISO 3821 / EN 559, robuste, dauerhafte Konstruktion, geeignet zur Wand-, Decken- oder Bodenbefestigung

hose reel, inc. acetylene and oxygen twin hose NW 6/9, with spring-retraction and lock, suitable for wall, ceiling and floor attachment

Schlauchlänge *length* 10 m

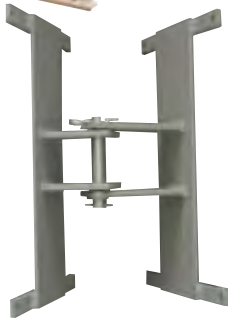
Best.-Nr. 58553

Schlauchlänge *length* 15 m

Best.-Nr. 58558

Schlauchlänge *length* 25 m

Best.-Nr. 58559



Wandbefestigung schwenkbar, *wall fastening swivable*

für Schlauchaufroller **58553, 58558, 58559**

for hose reel

Best.-Nr. 508568



Schlauchaufroller, *hose reel*

für Wasser, Druckluft etc., inklusive hochwertigem PVC-Schlauch, NW 9, bis 20 bar, mit Federrückzug, robuste, dauerhafte Konstruktion

for water, compressed air etc., inc. PVC hose, with spring-retraction

Schlauchlänge *length* 8 m

Best.-Nr. 58567

Schlauchlänge *length* 12 m

Best.-Nr. 58568

Schlauchlänge *length* 15 m

Best.-Nr. 58569



Wandbefestigung, *wall fastening*

für Schlauchaufroller, *for hose reel* **58567, 58568, 58569**

Best.-Nr. 508567

Schlauchpresse, hose press

inklusive 2 Satz Druckbacken zum Einbinden von Niederdruckschlauchleitungen der Nennweite 3 - 16

hose press, inc. 2 set pressure jaws for low-pressure hoses of nominal widths 3-16

Best.-Nr. 59335



Schlauchhülsen, press-sleeves

Stahl verzinkt, mit Sichtloch, *galvanized, with bore*

für Schlauch-Ø 11 mm, Länge 20 mm
Ø innen 12 mm, Ø der Bohrung 7,7 mm

Best.-Nr. 401210

für Schlauch-Ø 13 mm, Länge 20 mm
Ø innen 15 mm, Ø der Bohrung 10,2 mm

Best.-Nr. 401230

für Schlauch-Ø 16 mm, Länge 21 mm
Ø innen 17 mm, Ø der Bohrung 11,9 mm

Best.-Nr. 401260



Doppelschlauchklemmen, double clips

Kunststoff
plastic
11/11 mm
13/13 mm
16/16 mm

Best.-Nr. 56110
Best.-Nr. 56130
Best.-Nr. 56160

Leichtmetall
aluminium
11/11 mm
13/13 mm
16/16 mm

Best.-Nr. 56180
Best.-Nr. 56190
Best.-Nr. 56170

Stahlklemmen, verzinkt
galvanized steel
13/13 mm
16/16 mm

Best.-Nr. 56210
Best.-Nr. 56200

Stahl
steel
12/13 mm
(für Schlauch Außen-Ø 11mm)
14/15 mm
(für Schlauch Außen-Ø 13mm)
16/17 mm
(für Schlauch Außen-Ø 16mm)

Best.-Nr. 56211
Best.-Nr. 56213
Best.-Nr. 56216



passende Presswerkzeuge/Kerbzangen
finden Sie auf Seite 06.7
pressing tools you find on page 06.7



Schneckengewinde-Schlauchschellen, *worm drive hose clamps***Schneckengewinde-Schlauchschellen, *worm drive hose clamps***

Schlauchschellen nach DIN 3017, Bandbreite 9 mm

*hose clamps, bandwidth 9 mm*Spannbereich
clamp range

8 - 12 mm	VPE 100 Stück
10 - 16 mm	VPE 100 Stück
12 - 20 mm	VPE 100 Stück
16 - 27 mm	VPE 100 Stück
20 - 32 mm	VPE 100 Stück
25 - 40 mm	VPE 100 Stück
32 - 50 mm	VPE 50 Stück
40 - 60 mm	VPE 50 Stück
50 - 70 mm	VPE 50 Stück
60 - 80 mm	VPE 25 Stück
70 - 90 mm	VPE 25 Stück
80 - 100 mm	VPE 25 Stück
90 - 110 mm	VPE 25 Stück

W1 Stahl verzinkt
*steel galvanized***Best.-Nr.**

58705
58700
58710
58720
58730
58740
58750
58760
58770
58780
58790
58800
58810

W4 Edelstahl V2A
*stainless steel***Best.-Nr.**

58742
58743
58744
58745
58746
58747
58748
58749
58751
58752
58753
58754
58755

**Sortiment Schneckengewinde-Schlauchschellen, *worm drive hose clip set*****Inhalt:**Spannbereich
*clamp range*Menge/St.
pieces

8 - 12 mm	20
10 - 16 mm	20
12 - 20 mm	20
16 - 27 mm	15
20 - 32 mm	15
25 - 40 mm	5
32 - 50 mm	5

W1 Stahl verzinkt
*steel galvanized***Best.-Nr. 59200**W4 Edelstahl V2A
*stainless steel***Best.-Nr. 58756****Schlauchband, *hose trap***Endlosband, Bandbreite 9 mm,
*endless band, bandwidth 9 mm*Spannbereich
*clamp range*W1 Stahl verzinkt
*steel galvanized***Best.-Nr.****58850****58890**W4 Edelstahl V2A
*stainless steel***Best.-Nr.****58757****58758**Rolle Länge 30 m
*roll length 30 m*klappbare Köpfe für 30 m Band
*folding heads for 30 m band***Flexibler Schraubendreher, *flexible screwdriver***für Schneckengewinde-Schlauchschellen nach DIN 3017
*for worm drive hose clamps according to DIN 3017***Best.-Nr. 589701**

1 - Ohr Schlauchklemmen, 1 - ear hose clips

mit Einlegering, *with ring*

VPE jeweils 100 Stück

Spannbereich
clamp range

- 7,5 - 8,5 mm
- 8,2 - 9,5 mm
- 9,0 - 10,5 mm
- 10,0 - 11,5 mm
- 10,5 - 12,5 mm
- 11,5 - 13,3 mm
- 13,0 - 15,3 mm
- 15,0 - 17,3 mm

W1 Stahl verzinkt
steel galvanized

Best.-Nr.

- 58965**
- 58966**
- 58961**
- 58957**
- 58962**
- 58969**
- 58970**
- 58956**

W4 Edelstahl V2A
stainless steel

Best.-Nr.

- 58761**
- 58762**
- 58763**
- 58764**
- 58765**
- 58766**
- 58767**
- 58768**



1 - Ohr Schlauchklemmen, 1 - ear hose clips

VPE jeweils 100 Stück

Spannbereich
clamp range

- 7 - 9 mm
- 8 - 10 mm
- 9 - 11 mm
- 10 - 12 mm
- 11 - 13 mm
- 12 - 14 mm
- 14 - 16 mm
- 16 - 18 mm

W1 Stahl verzinkt
steel galvanized

Best.-Nr.

- 58911**
- 58921**
- 58922**
- 58931**
- 58932**
- 58941**
- 58933**
- 58942**

W4 Edelstahl V2A
stainless steel

Best.-Nr.

- 58771**
- 58772**
- 58773**
- 58774**
- 58775**
- 58776**
- 58777**
- 58778**



07.

Sortiment 1 - Ohr Schlauchklemmen, 1 - ear hose clips

mit Einlegering, *with ring*

Inhalt:

Spannbereich Menge/St.
clamp range pieces

- 7,5 - 8,5 mm 30
- 8,2 - 9,5 mm 30
- 9,0 - 10,5 mm 30
- 10,0 - 11,5 mm 30
- 10,5 - 12,5 mm 40
- 11,5 - 13,3 mm 30
- 13,0 - 15,3 mm 40
- 15,0 - 17,3 mm 20

W1 Stahl verzinkt
steel galvanized

Best.-Nr. 59000

W4 Edelstahl V2A
stainless steel

Best.-Nr. 58779



inkl. 1 Montagezange,
incl. 1 assembly plier

Montagezange, assembly plier

für frontale und seitliche Montage von Ohrklemmen
assembly plier for ear clips

Best.-Nr. 58960



2 - Ohr Schlauchklemmen, 2 - ear hose clips

2 - Ohr Schlauchklemmen, 2 - ear hose clips



VPE jeweils 100 Stück

Spannbereich
clamp range

- 5 - 7 mm
- 7 - 9 mm
- 9 - 11 mm
- 11 - 13 mm
- 13 - 15 mm
- 14 - 17 mm
- 15 - 18 mm
- 17 - 20 mm
- 20 - 23 mm
- 22 - 25 mm
- 23 - 27 mm
- 25 - 28 mm

W1 Stahl verzinkt
steel galvanized

Best.-Nr.

- 58990**
- 58900**
- 58910**
- 58920**
- 58930**
- 58934**
- 58940**
- 58950**
- 58943**
- 58951**
- 58946**
- 58945**

W4 Edelstahl V2A
stainless steel

Best.-Nr.

- 58781**
- 58786**
- 58787**
- 58788**
- 58789**
- 58791**
- 58792**
- 58793**
- 58794**
- 58795**

Sortiment 2 - Ohr Schlauchklemmen, 2 - ear hose clips

Inhalt:

Spannbereich
clamp range

Menge/St.
pieces

W1 Stahl verzinkt
steel galvanized

W4 Edelstahl V2A
stainless steel

- 5 - 7 mm 40
- 7 - 9 mm 50
- 9 - 11 mm 40
- 11 - 13 mm 30
- 13 - 15 mm 30
- 14 - 17 mm 30
- 15 - 18 mm 25
- 17 - 20 mm 25

inkl. 1 Montagezange,
incl. 1 assembly plier

Best.-Nr. 59100

Best.-Nr. 58796



Montagezange, assembly plier

für frontale und seitliche Montage von Ohrklemmen
assembly plier for ear clips



Best.-Nr. 58960