

Der Lichtbogen für beste
Outdoorschweißungen

ELEKTRODEN-SCHWEISSEN



Unsere Lösungen für jede Herausforderung
beim Elektroden-Schweißen:

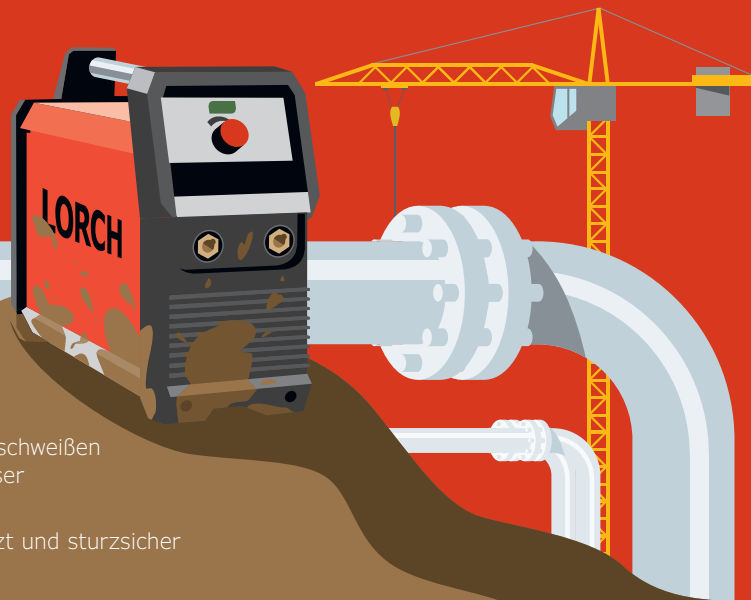
X-Serie

94 - 97

MicorStick-Serie und MobilePower

98 - 103

ÜBERALL SCHWEISSEN. UNTER ALLEN BEDINGUNGEN. OHNE KOMPROMISSE.



EXTREM STARK

Perfektes Elektrodenschweißen
bis 8 mm Durchmesser

EXTREM ROBUST

Spritzwassergeschützt und sturzsicher
bis 60 cm Höhe

EXTRA VIELSEITIG

Schweißt von basisch über rutil bis CEL

Die X-Serie auf einen Blick

- **Leistungsplus durch MicorBoost.** Vollresonanter Schweißinverter. Sobald sich der Strom durch äußere Störungen reduziert, können nun deutlich höhere Spannungsreserven aktiviert werden. Das Resultat ist perfektes Elektroden-Schweißen.
- **Für extreme Einsätze.** Das geringe Gewicht, ihr kompaktes Außenmaß sowie die Sturzsicherheit bis zu 60 cm Höhe machen die X-Serie zu einem unserer mobilsten Schweißgeräte.
- **Vielfältig.** Die Lorch X 350 ist optimal für basische, rutil und Spezialelektroden bis zu 8 mm Ø sowie für sicheres Fallnahtschweißen von Zellulose-Elektroden (CEL) geeignet. Mit ContactTIG besteht außerdem die Möglichkeit des WIG-DC-Schweißens.
- **Zuverlässig.** Die MicorBoost-Technologie sorgt auch an langen Netzleitungen bis zu 200 m Länge sowie am Generator für ein zuverlässiges Zündverhalten und einen stabilen Lichtbogen.
- **Fugenhobeln.** Die Lorch X 350 ist neben dem Elektroden-Schweißen auch hervorragend zum Fugenhobeln geeignet.
- **CC und CV Kennlinie zum MIG-MAG-Schweißen.** Die Lorch X 350 ist auch mit halbautomatischen MIG-MAG-Drahtvorschubgeräten einsetzbar.



- **Hotstart.** Der automatische, adaptive Hotstart sorgt für eine perfekte Zündung.
- **Anti-Stick-System.** Das Anti-Stick-System verhindert zuverlässig ein Festkleben der Elektrode.
- **Arc-Force-Regelung.** Die Arc-Force-Regelung unterstützt den Schweißprozess mit einer erhöhten Lichtbogenstabilität und einem optimierten Werkstoffübergang.

- **Mobil.** Aufgrund ihres geringen Gewichts bleiben Sie mit der Lorch X 350 mobil und flexibel.
- **Fernregelung.** Die Lorch X 350 lässt sich auch mit dem optional erhältlichen Hand- oder Fußfernregler bedienen.
- **Umpolfunktion.** In der PST-Variante der Lorch X 350 verfügt die Anlage über eine Umpolfunktion. So müssen Sie die Schweißkabel nicht mehr umstecken, sondern können einfach an der Anlage oder am Fernregler die Polarität wechseln.

Ausführungen



	X 350 BasicPlus	X 350 ControlPro	X 350 ControlPro PST
Schweißbereich	A 10 – 350	10 – 350	10 – 350
Netzanschluss 3~400 V	●	●	●
Bedienkonzepte			
BasicPlus	●	–	–
ControlPro	–	●	●
Ausstattung			
CEL-fähiger Elektroden-Schweißinverter mit Elektrodenvorwahl und WIG-Funktion	●	●	●
spezielle Steignacht- und Puls-Schweißfunktion	–	●	●
einsetzbar mit halbautomatischen MIG-MAG-Vorschubköffern	●	●	●
integrierte Polwendetechnologie (PST)	–	–	●

● Serienausstattung

Bedienkonzepte



BasicPlus

- „3 Schritte und Schweißen“-Bedienkonzept
- stufenlose Stromeinstellung
- amperegenaue Digitalanzeige
- Elektrodenvorwahl (basisch, rutil und CEL) für optimale Schweißparameter
- im Untermenü einstellbarer Hotstart
- WIG-DC-Schweißfunktion (mit ContacTIG)
- auch mit halbautomatischen MIG-MAG-Drahtvorschubköffern einsetzbar (CV-Kennlinie)



ControlPro

- „3 Schritte und Schweißen“-Bedienkonzept
- stufenlose Stromeinstellung
- amperegenaue Digitalanzeige
- Elektrodenvorwahl (basisch, rutil und CEL) für optimale Schweißparameter
- Schnellzugriff auf Hotstart
- WIG-DC-Schweißfunktion (mit ContacTIG)
- Spezialfunktion für Elektroden-Steignachtschweißen
- Pulsfunktion
- auch mit halbautomatischen MIG-MAG-Drahtvorschubköffern einsetzbar (CC- und CV-Kennlinie)
- auch als PST-Variante mit Polwendeschalter/Umpolfunktion erhältlich

Highlights

Rundum spritzwassergeschützt – Schutzart IP 34

Die X-Serie ist mit allem ausgerüstet, was man für den Einsatz außerhalb der warmen Werkstätte braucht: kompaktes Außenmaß, Sturzicherheit von bis zu 60 cm, Schutz gegen Spritzwasser, hervorragende Abschirmung gegen Staub und das Eindringen von Fremdkörpern.

Hinzu kommt die spezielle Bodenkonstruktion, die ausreichend Bodenfreiheit und einen stabilen Stand gewährleistet. Für lange Lebensdauer sorgt das robuste Bodenblech.

Stabiles **Bodenblech**Auswechselbarer **Staubfilter**

Elektroden-Steignachtschweißen



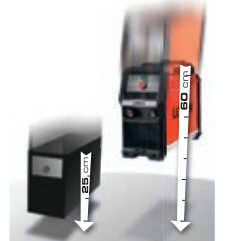
Sie brauchen nicht mehr pendeln, sondern können die Elektrode einfach gerade nach oben führen. Die MicorBoost-Technologie liefert dank patentierter Regelungstechnik immer ausreichend Leistung, um Schmelzbad und Lichtbogen stabil zu halten. Außerdem muss nicht mehr in zwei Lagen geschweißt werden, da eine einzige Lage mit einer großen Elektrode ausreicht.



Sturzicherheit

Laut Statistik fällt jede Anlage im Lauf ihres Daseins vier Mal hinunter – und das schon unter normalen Einsatzbedingungen. Doch gerade im extremen Einsatz steigt die Gefahr und die Wahrscheinlichkeit eines Sturzes.

Die Norm verlangt: 25 cm freien Fall muss ein Gerät aushalten. Fällt das Gerät aus einer höheren Distanz, ist es in der Regel defekt. Nicht mit uns. Wir haben für die X einen speziellen Crash-Schutz konstruiert, bei der die Elektronik unbeschädigt bleibt. Das Resultat überzeugt: mit einer Sturzicherheit von bis zu 60 cm Höhe.



Norm X 350

Technische Daten

	X 350	X 350 PST
Schweißverfahren	Elektrode WIG	Elektrode WIG
Elektroden-Ø	mm 1,6 – 8,0 CEL bis 6,0	1,6 – 8,0 CEL bis 6,0
Schweißbares Material	Stahl, Edelstahl	Stahl, Edelstahl
Schweißbereich	A 10 – 350	10 – 350
ED bei max. Strom (40 °C)	% 35	35
Strom bei 60% ED (40 °C)	A 280	280
Netzspannung	V 3~400	3~400
Maße (L x B x H)	mm 515 x 185 x 385	515 x 185 x 385
Gewicht	kg 18,6	20,2

EINE, DIE FÜR JEDEN STROM ZU HABEN IST.



3-FACH FLEXIBEL

Volle Unabhängigkeit durch All-In-Technologie für Netz-, Generator- und Akku-Betrieb

LEICHT UND ROBUST

Leichtgewicht ab 4,9 kg und sturzsicher bis 80 cm

OPTIMALES SCHWEISSVERHALTEN

Auch bei langen Leitungen oder Netzspannungsschwankungen

Die MicorStick-Serie auf einen Blick

- **Elektroden-Schweißinverter.** CEL-fähiger, vollresonanter Schweißinverter mit MicorBoost-Technologie, Elektrodenvorwahl und WIG-Funktion mit ContactTIG an bis zu 200 m langen Leitungen und im Generatorbetrieb.
- **Kompakt.** Das geringe Gewicht und die Kompaktheit der Lorch MicorStick-Serie ermöglicht Ihnen auch in beengten Räumen flexibles Arbeiten.
- **Vielseitig.** Die Lorch MicorStick-Serie ist optimal für das Schweißen mit basischen, rutilen und Spezialelektroden geeignet. Darüber hinaus bietet sie eine hohe Einschaltdauer, hohe Leistungsreserven.
- **Hotstart.** Der automatische adaptive Hotstart sorgt für eine perfekte Zündung.
- **Anti-Stick-System.** Dieses verhindert zuverlässig ein Festkleben der Elektrode.



- **Arc-Force-Regelung.** Diese unterstützt den Schweißprozess mit einer erhöhten Lichtbogenstabilität und einem optimierten Werkstoffübergang.
- **Zuverlässig.** Auch am Generator und an bis zu 200 m langen Leitungen zündet die Lorch MicorStick zuverlässig und stabil.
- **Robust und sturzsicher bis zu 80 cm Höhe.** Sollte Ihnen die MicorStick einmal aus der Hand oder von der Werkbank fallen, können Sie einfach weiterarbeiten.
- **Energieeffizient.** Durch modernste Leistungselektronik und Lüfter-Stand-by-Funktion erzielt die Lorch MicorStick einen hohen Wirkungsgrad und geringen Energieverbrauch.

• **Modernste Invertertechnologie.** Dank Regelungstechnik und einfacher Bedienung sorgt die MicorStick für herausragende Schweißergebnisse mit reduzierter Spritzerbildung.

• **Mobil.** Das geringe Gewicht und ihr kompaktes Außenmaß machen die Lorch MicorStick zu einem der mobilsten Schweißgeräte. Mit dem dazugehörigen Montagekoffer haben Sie Anlage und Schweißzubehör immer beisammen und sicher verstaut.

• **Sicherheit.** Durch IP23 und S-Zeichen optimal geeignet für den Montageeinsatz.

Ausführungen



		MicorStick 160	MicorStick 180	MicorStick 200	MobilePower Akku pack
Schweißbereich	A	160	180	200	
schweißbare Elektroden bis Ø	mm	4	4	5	
Netzanschluss 1~230 V		●	●	-	
Netzanschluss 3~400 V		-	-	●	
Bedienkonzepte					
BasicPlus		●	-	-	
ControlPro		●	●	●	
ControlPro RC		-	●	●	
Ausstattung					
Accu-ready: Anschluss an Akkupack MobilePower für netzunabhängiges Schweißen		●*	●	-	
mit Fernregleranschluss		-	●	●	
PFC-Modul für eine optimale Netzauslastung		-	●	-	
Pulsfunktion		-	●	-	

* in Verbindung mit Bedienkonzept ControlPro ● wahlweise ● Serienausstattung

Li-Ionen-Technologie für den Anschluss an MicorStick 160/180 Accu-ready

Bedienkonzepte



BasicPlus

- „3 Schritte und Schweißen“-Bedienkonzept
- einfachste Einknopfbedienug
- stufenlose Stromeinstellung
- Elektrodenvorwahl für Standard und CEL für optimale Schweißparameter
- WIG-DC-Schweißfunktion (mit ContactTIG)



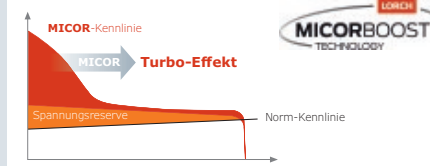
ControlPro

- „3 Schritte und Schweißen“-Bedienkonzept
- amperegenaue 7-Segment-Anzeige
- einfachste Einknopfbedienug
- stufenlose Stromeinstellung
- Elektrodenvorwahl für Standard (basisch und rutil) und CEL für optimale Schweißparameter
- WIG-DC-Schweißfunktion (mit ContactTIG)
- Untermenü für individuelle Anpassungen der Anlagen-Einstellungen

Highlights

MicorBoost-Technologie

- Die innovative und patentierte MicorBoost-Technologie sorgt für maximale Leistung und perfektes Schweißverhalten.
- Volle Leistung auch bei Spannungsschwankungen und an langen Leitungen (bis zu 200 m).
- Hoher Wirkungsgrad und geringer Energieverbrauch durch modernste MicorBoost-Leistungselektronik und automatischen Energiesparmodus.

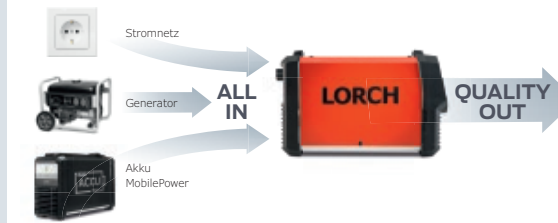


Montagepack für den mobilen Einsatz

- Set im robusten Koffer mit Innenteilung:
- 3 m Elektroden- und Massekabel 25 mm²
 - Schlackenhammer
 - Drahtbürste
 - Schweißschild EN 166
 - Schweißgläser DIN 4646-47



Einzigartige Flexibilität durch All-In-Technologie



- Das bedeutet: netzunabhängiges Schweißen in Verbindung mit dem Li-Ionen-Hochleistungs-Akkupack Lorch MobilePower.
- Top-Schweißperformance dort, wo sie gebraucht wird.

Technische Daten

		MicorStick 160 MicorStick 160 Accu-ready		MicorStick 180 Accu-ready		MicorStick 200 MicorStick 200 RC	
Schweißverfahren		Elektrode	WIG mit ContactTIG	Elektrode	WIG mit ContactTIG	Elektrode	WIG mit ContactTIG
Elektroden-Ø	mm	1,5 - 4,0	1,0 - 2,4	1,5 - 4,0	1,0 - 2,4	1,5 - 5,0	1,0 - 3,2
Schweißbares Material		Stahl Edelstahl	Stahl Edelstahl Kupfer	Stahl Edelstahl	Stahl Edelstahl Kupfer	Stahl Edelstahl	Stahl Edelstahl Kupfer
Schweißbereich	A	10 - 150	15 - 160	10 - 180	3 - 200	10 - 200	10 - 200
ED bei max. Strom (40 °C)	%		30		25		30
Strom bei 60% ED (40 °C)	A		120		150		150
Netzspannung	V		230		230		400
Maße (L x B x H)	mm		360 x 130 x 215		360 x 130 x 215		360 x 130 x 215
Gewicht	kg		4,9		5,8		6,3

MICORSTICK ACCU-READY UND AKKUPACK MOBILEPOWER.

MicorStick 160/180 Accu-ready und Akkupack MobilePower

Das Dream-Team für mobiles Schweißen.

Unabhängig, hochflexibel, leistungsstark. MicorStick plus MobilePower. Das ist die Formel für kurze Wege. Die Suche nach dem Netzanschluss entfällt. Das Schleppen von Verlängerungskabeln entfällt. Einfach das Akkupack MobilePower an die MicorStick Accu-ready anschließen. Lästige Vorbereitungen entfallen, Sie schweißen sofort los. Dort, wo Sie es müssen, dort, wo Sie es wollen. Optimal für Montagearbeiten, auf Baustellen und im Forstbetrieb. Optimal für schnelle Reparaturen an Förderanlagen, Baugeräten und landwirtschaftlichen Maschinen. Top-Schweißperformance genau dort, wo Sie es brauchen.

Maximale Flexibilität durch Akku-Wechsel.

Akku 1 = Bis zu 28 Elektroden
Akku 2 = Bis zu 56 Elektroden
Akku 3 = Bis zu 84 Elektroden
Akku 4 = Bis zu 112 Elektroden



Technische Daten

		MobilePower
Energie	Wh	604,8
Ladezyklen		ca. 1.000
Gewicht	kg	7
Maße (L x B x H)	mm	323 x 131 x 215
Ladezeit	min	150

Maximale Elektroden-Reichweite in Stück pro Akkuladung

Elektroden-Ø	Schweißstrom	Elektrodentyp RC11		Elektrodentyp RR12	
		Länge 250 mm	Länge 350 mm	Länge 250 mm	Länge 350 mm
2,5 mm	60 A	28	21	23	17
2,5 mm	90 A	23	17	21	15
2,5 mm	110 A	21	15	20	14
3,2 mm	90 A	–	12	–	10
3,2 mm	120 A	–	10	–	9
3,2 mm	150 A	–	9	–	8

Alle Angaben sind in praktischer Anwendung ermittelte Maximalwerte. Die im Einzelfall erzielbare Reichweite ist abhängig von der Herstellermarke der Elektroden, Arbeitsweise des Schweißers sowie den Umgebungsbedingungen.